



Carros manuales de empuje y con traslación por cadena modelo HTP y modelo HTG

Capacidades 500 – 2000 kg

El carro permite un posicionamiento exacto y una fácil traslación de cargas pesadas, tanto usándolo con polipastos manuales como eléctricos.

Características

- Baja resistencia a la rodadura debido a sus ruedas de acero forjado montadas sobre rodamientos de bolas encapsulados y prelubricados.
- Ajustable a una gran variedad de anchuras y perfiles de viga (p.e. IPN, IPE e IPB).
- Se ajusta girando el husillo de suspensión, lo que también asegura el posicionamiento centrado del polipasto en el eje y que evita el balanceo lateral.
- Las ruedas del carro están diseñadas para una inclinación máxima en la viga del 14% (DIN 1025 – parte 1).
- Los carros cumplen con la norma UVV y con las directivas sobre maquinaria.

Opciones

- Guía de cadena manual giratoria.
- Cadena manual en acero inoxidable.
- Topes de goma
- Versión resistente a la corrosión.
- Protección antideflagrante.
- Freno de parada para fijar el carro en un punto de la viga (posición de parada p.e. en barcos).

! No tiene clasificación de la protección ya que no es fuente de ignición cuando se usa de forma correcta.

- Aplicable en la zona 1, aunque la clasificación de la protección del polipasto usado ha de ser tenida en cuenta.

Datos técnicos modelo HTP y modelo HTG

Modelo	Núm. EAN 4025092*	Capacidad kg	Tamaño	Ancho del ala de viga b mm	Espesor ala t máx. mm	Radio mín. de curva m	Esfuerzo en cadena de mando a CMU daN	Peso* kg	Peso* con freno kg
HTP 500	*054874	500	A	50 - 220	25	0,9	-	8,0	14,5
HTP 1000	*054881	1000	A	50 - 220	25	0,9	-	9,0	17,0
HTP 2000	*054898	2000	A	66 - 220	25	1,15	-	16,0	24,0
HTP 3000	*054904	3000	A	74 - 220	25	1,4	-	32,0	41,2
HTP 5000	*054911	5000	A	90 - 220	25	1,8	-	48,0	58,5
HTP 500	*054928	500	B	160 - 300	40	0,9	-	10,6	17,1
HTP 1000	*054935	1000	B	160 - 300	40	0,9	-	12,0	20,0
HTP 2000	*054942	2000	B	160 - 300	40	1,15	-	19,3	27,3
HTP 3000	*054959	3000	B	160 - 300	40	1,4	-	35,8	45,0
HTP 5000	*054966	5000	B	180 - 300	40	1,8	-	52,2	62,7
HTG 500	*074711	500	A	50 - 220	25	0,9	3	9,7	16,2
HTG 1000	*074728	1000	A	50 - 220	25	0,9	6	11,2	19,2
HTG 2000	*074735	2000	A	66 - 220	25	1,15	7	18,0	26,0
HTG 3000	*074742	3000	A	74 - 220	25	1,4	7	35,4	44,6
HTG 5000	*074759	5000	A	90 - 220	25	1,8	9	51,8	62,3
HTG 500	*074766	500	B	160 - 300	40	0,9	3	12,6	19,1
HTG 1000	*074841	1000	B	160 - 300	40	0,9	6	14,1	22,1
HTG 2000	*074773	2000	B	160 - 300	40	1,15	7	21,3	29,3
HTG 3000	*074780	3000	B	160 - 300	40	1,4	7	39,2	48,4
HTG 5000	*074797	5000	B	180 - 300	40	1,8	9	56,0	66,5
HTG 8000	*074803	8000	B	125 - 310	40	1,8	14	104,0	-
HTG 10000	*074810	10000	B	125 - 310	40	1,8	14	104,0	-
HTG 15000	*074827	15000	B	125 - 310	40	5,0	29	230,0	-
HTG 20000	*074834	20000	B	125 - 310	40	5,0	29	230,0	-

*Peso HTG: sin cadena de mando



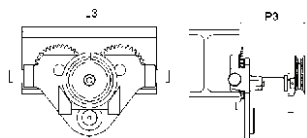
! Los polipastos y carros Yale no han sido diseñados para aplicaciones de elevación de personas y no deben ser usados con ese propósito.

Dimensiones modelo HTP

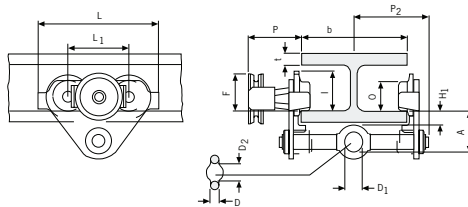
Modelo	HTP 500-A	HTP 1000-A	HTP 2000-A	HTP 3000-A	HTP 5000-A	HTP 500-B	HTP 1000-B	HTP 2000-B	HTP 3000-B	HTP 5000-B
A, mm	77	82,5	98,5	114	132,5	92	97,5	113,5	129	147,5
D, mm	16	17	22	26	33	16	17	22	26	33
D1, mm	25	30	40	48	60	25	30	40	48	60
D2, mm	30	35	47	58	70	30	35	47	58	70
F1, mm	46	46	46	46	45,5	46	46	46	46	45,5
H1, mm	30,5	30,5	30,5	30	30	45,5	45,5	45,5	45	45
I (HTP), mm	71,5	71,5	95,5	131	142,5	71,5	71,5	95,5	131	142,5
L, mm	260	260	310	390	450	260	260	310	390	450
L1, mm	130	130	150	180	209	130	130	150	180	209
O, mm	60	60	80	112	125	60	60	80	112	125
P1, mm	168	168	168	168	168	168	168	168	168	168
P2, mm	146	150	155	160	197,5	146	150	155	160	167,5
L3, mm	346	346	396	476	556	346	346	396	476	556

Dimensiones modelo HTG

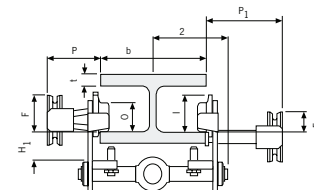
Modelo	HTG 500-A	HTG 1000-A	HTG 2000-A	HTG 3000-A	HTG 5000-A	HTG 500-B	HTG 1000-B	HTG 2000-B	HTG 3000-B	HTG 5000-B	HTG 8000-B	HTG 10000-B	HTG 15000-B	HTG 20000-B
A, mm	77	82,5	98,5	114	132,5	92	97,5	113,5	129	147,5	276	276	270	270
B, mm	-	-	-	-	-	-	-	-	-	-	52	52	70	70
D, mm	16	17	22	26	33	16	17	22	26	33	30	30	35	35
D1, mm	25	30	40	48	60	25	30	40	48	60	80	80	110	110
D2, mm	30	35	47	58	70	30	35	47	58	70	114	114	155	155
F (HTG), mm	91,5	91,5	90,5	107,5	149,5	91,5	91,5	90,5	107,5	149,5	113	113	113	113
F1, mm	46	46	46	46	45,5	46	46	46	46	45,5	77	77	-	-
H1, mm	30,5	30,5	30,5	30	30	45,5	45,5	45,5	45	45	45	45	45	45
I (HTG), mm	76,5	76,5	98	132,5	148,5	76,5	76,5	98	132,5	148,5	170	170	170	170
L, mm	260	260	310	390	450	260	260	310	390	450	430	430	870	870
L1, mm	130	130	150	180	209	130	130	150	180	209	200	200	200	200
L2, mm	-	-	-	-	-	-	-	-	-	-	-	-	115	115
O, mm	60	60	80	112	125	60	60	80	112	125	150	150	150	150
P (HTG), mm	110	110	110	110	110	110	110	110	110	110	163	163	163	163
P1, mm	168	168	168	168	168	168	168	168	168	168	193	193	-	-
P2, mm	146	150	155	160	167,5	187	187	189,5	191,5	191,5	-	-	-	-
T, mm	-	-	-	-	-	-	-	-	-	-	270	270	270	270
L3, mm	346	346	396	476	556	346	346	396	476	556	536	536	976	976
P3, mm	194	194	194	195	195	194	194	194	195	195	-	-	-	-



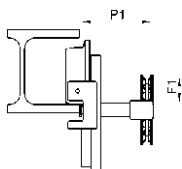
Modelo HTG 500 - 5000 kg
con guía de cadena de mandado giratoria y topes de goma



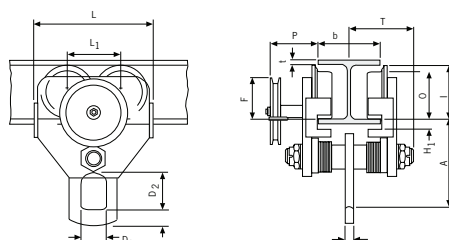
Modelo HTP/G 500 - 5000 kg



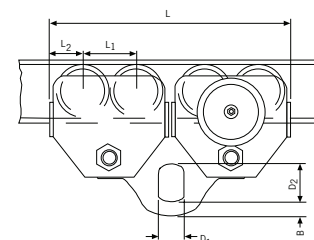
Modelo HTP/G 500 - 5000 kg,
con freno de parada



Modelo HTG 10000 kg,
con freno de parada



Modelo HTG 10000 kg



Modelo HTG 20000 kg