



Sistemas de alimentación eléctrica
vea páginas 144-145.

Opcional

- Cadena de carga en acero inoxidable (sin reducción de la carga máxima útil)
- Recogedor de cadena robusto
- Mando de baja tensión de 48 V
- Carros manuales y eléctricos
- Conexión a línea de alimentación eléctrica

Polipasto eléctrico de cadena modelo CPS

con gancho de suspensión

Capacidades 125 – 500 kg

El modelo CPS es el polipasto eléctrico de cadena más pequeño y ligero dentro de la gama Yale. Su fiabilidad y diseño compacto lo hacen ideal para una gran cantidad de aplicaciones, por ejemplo en el sector de construcción, empresas de servicios y montajes así como muchas áreas industriales donde se manejan cargas pequeñas y medianas.

Características

- Clasificación: 1 Am/M4 (estándar), resp. 1 Bm/M3 a 230 V, monofásico, 50 Hz. Si es necesario el modelo CPS (con los cambios apropiados en la capacidad de elevación con respecto al factor de servicio) puede ser reclasificado.
 - La versión estándar viene con mando directo.
 - Dos años de garantía (excepto las partes sujetas a desgaste).
 - Protección térmica contra sobrecarga como estándar.
 - Factor de servicio 30 % ED resp. 25 % ED.
- 230 V, monofásico, 50 Hz.
- El freno electromagnético con muelle mantiene la carga de forma segura también en caso de fallo de corriente.
 - Voltaje estándar:
- Tensión europea 400 V, trifásicos, 50 Hz. Unidades con capacidad de 125 kg también disponibles con versión en 230 V, monofásico, 50 Hz.
- Protección según IP 54 (frente a depósitos de polvo y salpicaduras).
 - Botonera con protección según IP 65, contra la entrada de polvo y chorros de agua.
 - La protección contra sobrecargas (embrague de deslizamiento) evita cualquier sobrecarga e incrementa la vida útil del polipasto.
 - Carcasa robusta de aluminio con pintura epóxica.
 - Altura perdida extremadamente reducida.
 - La cadena cementada y galvanizada se ha adaptado especialmente a la nuez para evitar desgaste y incrementar la seguridad durante el trabajo con el polipasto. Cumple las normativas nacionales e internacionales.
 - Nuez de cadena con 10 encajes para garantizar un perfecto desarrollo de la cadena y minimizar su desgaste.
 - Ganchos de suspensión y carga de acero de alta resistencia y están provistos de robustos gatillos de seguridad.

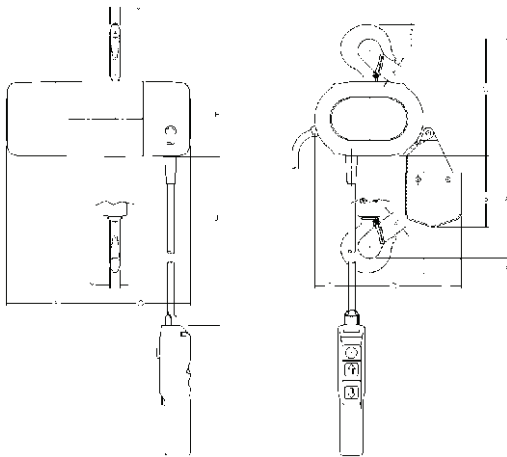
Datos técnicos modelo CPS

Modelo	Núm. EAN 4025092*	Capacidad en kg/ número de ramales	Altura de elevación estándar m	Dimensiones de la cadena d x p mm	Clasificación FEM/ISO	Velocidad de elevación m/min	Motor kW	Peso kg	Tensión de funcionamiento
CPS 1-4	*076654	125/1	3	4 x 12,2	1Bm/M3	4	0,10	11,5	230V/monofásico/50 Hz
CPS 1-10	*076661	125/1	3	4 x 12,2	1Am/M4	10	0,25	11,5	400V/trifásico/50 Hz
CPS 2-6	*076678	250/1	3	4 x 12,2	1Am/M4	6	0,28	11,5	400V/trifásico/50 Hz
CPS 5-3	*076685	500/2	3	4 x 12,2	1Am/M4	3	0,28	12,5	400V/trifásico/50 Hz

Dimensiones modelo CPS

Modelo	CPS 1-4	CPS 1-10	CPS 2-6	CPS 5-3
A, mm	276	276	276	303
B, mm	98	98	98	146
C, mm	159	159	159	159
D, mm	75	75	75	60
E, mm	76	76	76	91
F, mm	160	160	160	160
G, mm	227	227	227	227
H, mm	103	103	103	103
I, mm	52	52	52	52
J*, mm	1905	1905	1905	1905
X, mm	25	25	25	25
Y, mm	14	14	14	14
Z, mm	21	21	21	21

*Medidas con altura de elevación estándar (3 m).



Polipasto eléctrico de cadena pequeño y ligero, adecuado para múltiples aplicaciones.

! Los polipastos y carros Yale no han sido diseñados para aplicaciones de elevación de personas y no deben ser usados con ese propósito.



Disponibles unidades de alta velocidad

Opcional

- Cadena de carga en acero inoxidable (sin reducción de la carga útil).
- Gancho de suspensión
- Recogedor de cadena flexible
- Otras tensiones de funcionamiento
- Contador de horas de funcionamiento y de número de arranques
- Mando a distancia por radiocontrol
- Control sincronizado del funcionamiento de varios polipastos.
- Carros manuales y eléctricos
- Conexión a línea de alimentación eléctrica

Polipasto eléctrico de cadena modelo CPV con asa de suspensión o con carro integrado

Capacidades 250 – 2000 kg

El nuevo polipasto eléctrico de cadena modelo CPV combina un diseño moderno e sus innovaciones técnicas. Su robusta construcción hace de esta serie de polipastos una herramienta versátil para aplicaciones profesionales. El interruptor limitador integrado desconecta el polipasto en el punto límite recorrido del gancho (subida y bajada) y prolonga de manera considerable la vida útil del embrague, motor y engranaje.

Características

- Clasificación: 1 Am/M4 (estándar), resp. 1 Bm/M3 (para 230 V, monofásico, 50 Hz). Si es necesario (con los cambios apropiados en la capacidad de elevación con respecto al factor de servicio) el modelo CPV puede ser reclasificado hasta 3 m/M6.
- Interruptor principal como estándar, para aumentar la seguridad.
- Seguridad de funcionamiento incrementada gracias a su mando de baja tensión de 42 V y botonera colgante encapsulada según IP 65.
- 2 años de garantía (salvo para partes sujetas a desgaste), y caja de engranajes lubricada de por vida.
- Factor de servicio del 50 % ED para el polipasto de una velocidad.
- El freno electromagnético mantiene la carga de forma segura también en caso de fallo de la corriente.
- Voltaje estándar:
Tensión europea 400 V, trifásico, 50 Hz., de forma alternativa disponible en 460 V, trifásico, 60 Hz. Los motores de una velocidad se pueden conectar a 230 V, trifásico, 50 Hz.
- Motores conforme a la norma VDE 0530 con protección IP 55, contra la entrada de polvo y de chorro de agua.
- El embrague de deslizamiento regulable desde el exterior está diseñado para garantizar una conexión permanente entre la carga y el freno.
- La caja de engranajes estándar, lubricada con baño de aceite y con carcasa endurecida, tiene un mecanismo helicoidal que le proporciona un funcionamiento suave y alarga su vida útil.
- El asa de suspensión reduce la altura perdida y facilita su montaje.
- Guía de cadena fabricada en poliamida recubierta de fibra para aumentar su resistencia al desgaste.

**Disponibile también con versión de 230 V, monofásico, 50 Hz (25 % ED).
Disponibile opcionalmente con carro eléctrico.**

Datos técnicos modelo CPV/CPVF

Modelo	Núm. EAN 4025092*	Capacidad en kg/ número de ramales	Dimensiones de la cadena d x p mm	Clasificación FEM/ISO	Velocidad de elevación principal**** m/min	Velocidad de elevación 2ª velocidad m/min	Motor kW	Factor de servicio ED %	Peso* con asa de suspensión kg	Peso* con carro de empuje** kg	Peso* con carro eléctrico*** kg
CPV 2-8	*173070	250/1	4 x 12,2	1Am/M4	8	-	0,37	50	24	39	47
CPVF 2-8	*173063	250/1	4 x 12,2	1Am/M4	8	2	0,37/0,09	33/17	25	40	48
CPV 2-20	-	250/1	5 x 15,1	1Am/M4	20	-	0,75	50	26	41	49
CPVF 2-20	-	250/1	5 x 15,1	1Am/M4	20	5	0,75/0,18	33/17	27	42	50
CPV 5-4	*174466	500/2	4 x 12,2	1Am/M4	4	-	0,37	50	25	40	48
CPVF 5-4	*174442	500/2	4 x 12,2	1Am/M4	4	1	0,37/0,09	33/17	26	41	49
CPV 5-8	*173766	500/1	5 x 15,1	1Am/M4	8	-	0,75	50	26	41	49
CPVF 5-8	*173803	500/1	5 x 15,1	1Am/M4	8	2	0,75/0,18	33/17	27	42	50
CPV 5-20	-	500/1	7,1 x 20,5	1Am/M4	20	-	1,5	50	58	77	84
CPVF 5-20	-	500/1	7,1 x 20,5	1Am/M4	20	5	1,5/0,37	33/17	59	78	85
CPV 10-4	*174473	1000/2	5 x 15,1	1Am/M4	4	-	0,75	50	28	43	51
CPVF 10-4	*174725	1000/2	5 x 15,1	1Am/M4	4	1	0,75/0,18	33/17	29	44	52
CPV 10-8	*173797	1000/1	7,1 x 20,5	1Am/M4	8	-	1,5	50	58	77	84
CPVF 10-8	*173780	1000/1	7,1 x 20,5	1Am/M4	8	2	1,5/0,37	33/17	59	78	85
CPV 20-4	*174480	2000/2	7,1 x 20,5	1Am/M4	4	-	1,5	50	63	82	89
CPVF 20-4	*174459	2000/2	7,1 x 20,5	1Am/M4	4	1	1,5/0,37	33/17	64	83	90

*Peso con altura de elevación estándar (3 m). Otras alturas disponibles bajo consulta.

**Para carros del tipo A y B: Peso adicional para carro manual de traslación por cadena (VTG): 2.5 kg.

***Para carro eléctrico (VTE) con 2 velocidades: +2.0 kg.

****Velocidad de elevación CPV 10-8 a 230 V, monofásico, 50 Hz = 4 m/min. – Velocidad de elevación CPV 20-4 a 230 V, monofásico, 50 Hz = 2 m/min.

Sistemas de alimentación eléctrica vea páginas 144-145



Fiabilidad incrementada gracias al mando de baja tensión de 42 V.



Embrague de deslizamiento regulable desde el exterior.



Interruptor limitador integrado.



El gancho de suspensión y el recogedor de cadena de la ilustración está disponibles como opción

Botonera colgante encapsulada. Opcional: mando a distancia por radiocontrol (en combinación con carro integrado).

datos TÉCNICOS Technical data trolleys

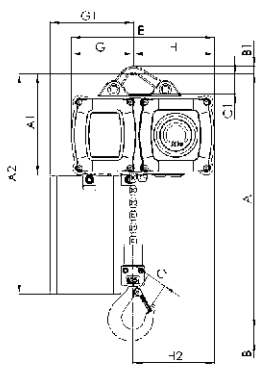
Adecuado para modelo	Capacidad kg	Tamaño	Ancho del ala de viga b mm	Espesor del ala de viga t máx. mm	Radio de curvatura mín. m	Velocidad traslación carro eléctrico m/min a 50 Hz	Motor carro eléctrico kW a 50 Hz
desde CPV 2-8 hasta CPVF 10-4	1000	A	58 - 180	19	0,9	18 o 18/4,5	0,18 o 0,18/0,06
desde CPV 2-8 hasta CPVF 10-4	1000	B	180 - 300	19	0,9	18 o 18/4,5	0,18 o 0,18/0,06
desde CPV 10-8 hasta CPVF 20-4	2000	A	58 - 180	19	1,15	18 o 18/4,5	0,18 o 0,18/0,06
desde CPV 10-8 hasta CPVF 20-4	2000	B	180 - 300	19	1,15	18 o 18/4,5	0,18 o 0,18/0,06
CPV/CPVF 5-20	2000	A	58 - 180	19	1,15	18 o 18/4,5	0,18 o 0,18/0,06
CPV/CPVF 5-20	2000	B	180 - 300	19	1,15	18 o 18/4,5	0,18 o 0,18/0,06

Equipos de elevación Polipastos de cadena eléctricos y neumáticos

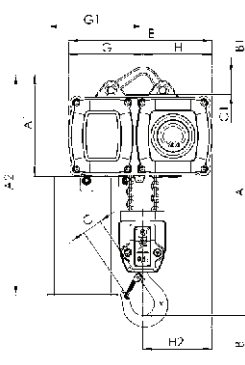
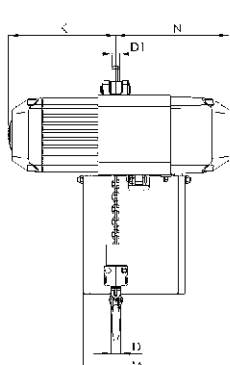
Dimensiones modelo CPV/CPVF

Modelo	CPV/CPVF 2-8	CPV/CPVF 5-4	CPV/CPVF 5-8 CPV/CPVF 2-20	CPV/CPVF 10-4	CPV/CPVF 10-8 CPV/CPVF 5-20	CPV/CPVF 20-4
A, mm	367	393	357	430	431	528
A1, mm	196	196	196	196	234	234
A2 (Tamaño I), mm	476	476	476	476	564	564
A2 (Tamaño II), mm	526	526	526	526	644	644
A2 (Tamaño III), mm	606	606	606	60	734	734
A2 (Tamaño IV), mm	798	798	798	798	934	934
B, mm	22	22	22	29	29	37
B1, mm	15	15	15	15	20	20
C, mm	29	29	29	35	35	40
C1, mm	38	38	38	38	45	45
C2, mm	105	105	105	105	154	154
D, mm	15	15	15	21	21	26
D1, mm	15	15	15	15	15	15
E, mm	277	277	277	277	326	326
G, mm	120	144	120	144	140	173
G1 (Tamaño I), mm	142	166	142	166	175	208
G1 (Tamaño II), mm	162	186	162	186	175	208
G1 (Tamaño III), mm	162	186	162	186	175	208
G1 (Tamaño IV), mm	162	186	162	186	175	208
H, mm	157	133	157	133	186	154
H2, mm	158	158	158	158	186	186
K (CPV), mm	208	208	208	208	285	285
K (CPVF), mm	208	208	208	208	285	285
M (Tamaño I), mm	162	162	162	162	209	209
M (Tamaño II), mm	197	197	197	197	209	209
M (Tamaño III), mm	197	197	197	197	209	209
M (Tamaño IV), mm	197	197	197	197	209	209
N*, mm	219	219	219	219	274	274

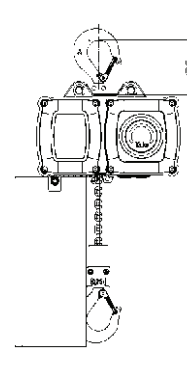
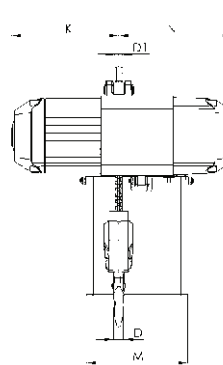
*para 230 V, monofásico, 50 Hz: +35 mm



Modelo CPV/CPVF
con asa de suspensión, 250 - 1000 kg, un ramal



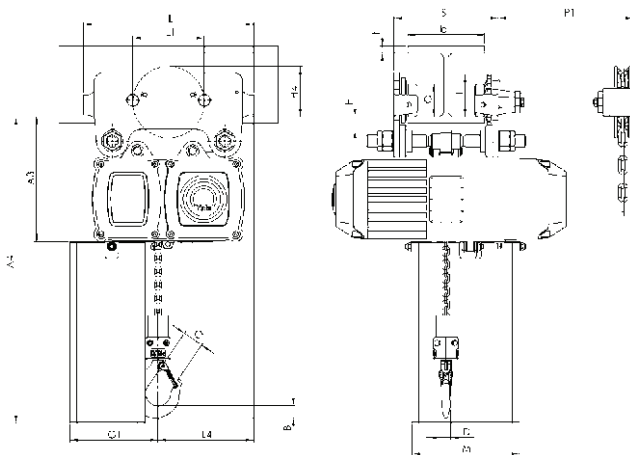
Modelo CPV/CPVF
con asa de suspensión, 500 - 2000 kg, dos ramales



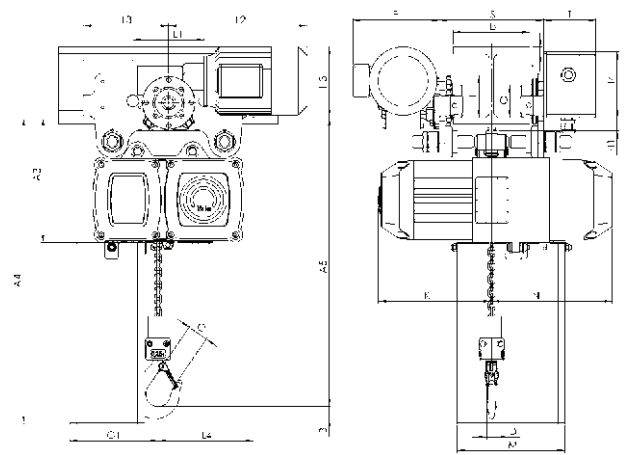
Modelo CPV/CPVF
con gancho de suspensión,
250 - 2000 kg

Dimensiones modelo CPV/CPVF

Modelo	CPV/CPVF 2-8	CPV/CPVF 5-4	CPV/CPVF 5-8 CPV/CPVF 2-20	CPV/CPVF 10-4	CPV/CPVF 10-8 CPV/CPVF 5-20	CPV/CPVF 20-4
A3, mm	228	228	228	228	263	263
A4 (Tamaño I), mm	508	508	508	508	593	593
A4 (Tamaño II), mm	558	558	558	558	673	673
A4 (Tamaño III), mm	638	638	638	638	768	768
A4 (Tamaño IV), mm	830	830	830	830	968	968
A5, mm	389	425	389	462	460	558
b, mm	A = 50 - 180/ B = 180 - 300	A = 50 - 180/ B = 180 - 300	A = 50 - 180/ B = 180 - 300	A = 50 - 180/ B = 180 - 300	A = 50 - 180/ B = 180 - 300	A = 50 - 180/ B = 180 - 300
H1, mm	24	24	24	24	23	23
H3, mm	129	129	129	129	129	129
H4 (VTG), mm	95	95	95	95	95	95
H4 (VTE), mm	142	142	142	142	142	142
I (Carro de empuje), mm	72	72	72	72	96	96
I (Carro de cadena), mm	77	77	77	77	98	98
L (VTP/VTG), mm	310	310	310	310	360	360
L1, mm	130	130	130	130	150	150
L2 (CPV), mm	255	255	255	255	255	255
L2 (CPVF), mm	263	263	263	263	263	263
L3, mm	155	155	155	155	180	180
L4, mm	161	161	16	161	203	203
O, mm	60	60	60	60	80	80
P, mm	200	200	200	200	200	200
P1, mm	246	246	246	246	246	246
S, mm	b + 50	b + 50	b + 50	b + 50	b + 54	b + 54
T, mm	94	94	94	94	94	94
tmáx., mm	19	19	19	19	19	19



Modelo CPV/CPVF con carro manual de empuje o de cadena integrado



Modelo CPV/CPVF con carro eléctrico integrado



Polipasto eléctrico de cadena modelo CPE con gancho de suspensión o con carro integrado

Capacidades 1600 – 10000 kg

La serie CPE es una gama de productos de alta calidad para aplicaciones profesionales. Son extremadamente eficientes y están diseñados para una larga vida de trabajo. Los polipastos se componen de tres partes principales que hacen que su mantenimiento sea fácil y económico.

Características

- Clasificación 1 Am/M4, excepto los modelos CPE(F) 20-8, CPE(F) 30-5 y CPE(F) 40-4 que tienen clasificación 1 Bm/M3.
- Mando directo o mando a baja tensión de 42 V.
- Dos años de garantía (excepto partes sujetas a desgaste), así como lubricación de por vida de la caja de engranajes.
- El motor lleva protección térmica bimetálica (sólo posible con la opción de mando de baja tensión).
- Factor de servicio de 40% para el polipasto de 1 velocidad.
- El motor de alto rendimiento tiene un freno regulable de presión por muelle que mantiene la carga segura incluso en el caso de corte de la corriente eléctrica.
- Voltaje estándar: 400 V, trifásico, 50 Hz.
- Motor protegido según IP 54, Aislamiento clase F, contra la entrada de depósitos de polvo o salpicaduras (de acuerdo a VDE 0530).
- Botonera de mando encapsulada con protección IP 65, contra la entrada de polvo y chorros de agua.
- Los modelos de hasta 3000 kg montan un solo ramal de cadena, reduciendo así la altura perdida.
- La nuez de cadena con 5 encajes está fabricada en acero cementado de alta resistencia y con tolerancias perfectamente adaptadas a la cadena de carga para garantizar un movimiento silencioso y preciso.
- La caja de engranajes planetarios estándar, lubricada con un baño de aceite asegura un funcionamiento suave y silencioso.
- Ganchos de suspensión y carga de acero de alta resistencia y están provistos de robustos gatillos de seguridad.
- La cadena cementada y galvanizada se ha adaptado especialmente a la nuez para evitar su desgaste e incrementar la seguridad durante el trabajo con el polipasto. Cumple todas las normativas y requerimientos nacionales e internacionales.

Opcional

- Cadena de carga en acero inoxidable
- Gancho de suspensión girado 90°
- Recogedor de cadena flexible
- Otras tensiones de funcionamiento
- Interruptores limitadores para las posiciones superior e inferior del gancho (en combinación con mando a baja tensión)
- Motor con freno en acero inoxidable
- Mando a distancia por radiocontrol
- Control sincronizado del funcionamiento de varios polipastos.
- Carros manuales y eléctricos
- Carro integrado de poca altura perdida
- Conexión a línea de alimentación eléctrica

Polipasto modelo CPE 100-2

Capacidad 10000 kg

El modelo CPE 100-2 está compuesto unidades del polipasto CPE 50-2. Ambos están conectados mediante un armazón. Disponible con gancho de suspensión, carro de cadena o carro eléctrico. El mando de baja tensión y los interruptores integrados de final de carrera para subida y bajada son estándar.

Opcional

- Cadena de carga en acero inoxidable
- Recogedor de cadena flexible
- Otras tensiones de funcionamiento
- Motor con freno en acero inoxidable
- Mando a distancia por radiocontrol
- Control sincronizado del funcionamiento de varios polipastos.
- Conexión a línea de alimentación eléctrica



Sistemas de alimentación eléctrica vea páginas 144-145.



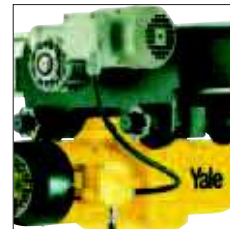
Nuez de cadena de cinco encajes mecanizada para un movimiento silencioso y preciso.



Suspensión universal con gancho, carro o directamente a estructuras metálicas.



Pasteca de dos ramas para capacidades desde 3200 hasta 5000 kg.

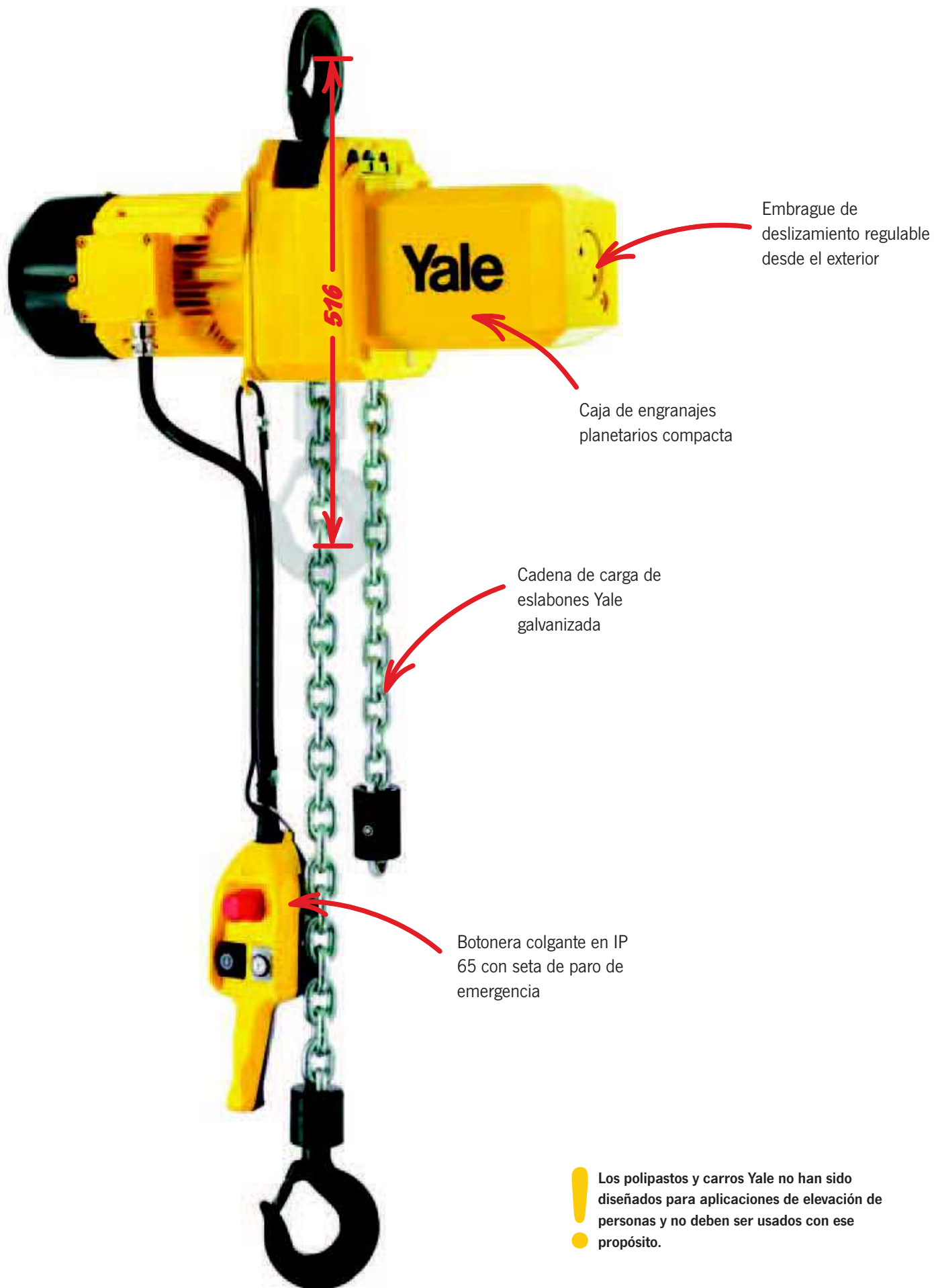


Polipasto conectado directamente al carro con motor eléctrico, también disponibles carros manuales de empuje y de cadena.



Opcional: Recogedor de cadena flexible fabricado con material textil de alta resistencia.

Las unidades están certificadas por distintas instituciones de seguridad y cumplen todos los requisitos de la directiva de maquinaria 2006/42/EG.



Datos técnicos modelo CPE/CPEF

Modelo	Núm. EAN 4025092*	Capacidad en kg/ número de ramales	Dimensiones de la cadena d x p mm	Clasificación FEM/ISO	Velocidad de elevación principal**** m/min	Velocidad de elevación 2ª velocidad m/min	Motor kW	Factor de servicio ED %
CPE 16-8	*073240	1600/1	11 x 31	1Am/M4	8	-	2,3	40
CPEF 16-8	*073257	1600/1	11 x 31	1Am/M4	8	2	2,3/0,58	40/20
CPE 20-8	*073264	2000/1	11 x 31	1Bm/M3	8	-	2,8	25
CPEF 20-8	*073271	2000/1	11 x 31	1Bm/M3	8	2	2,8/0,7	25/15
CPE 25-5	*073288	2500/1	11 x 31	1Am/M4	5	-	2,3	40
CPEF 25-5	*073295	2500/1	11 x 31	1Am/M4	5	1,25	2,3/0,58	40/20
CPE 30-5	*073301	3000/1	11 x 31	1Bm/M3	5	-	2,8	25
CPEF 30-5	*073318	3000/1	11 x 31	1Bm/M3	5	1,25	2,8/0,7	25/15
CPE 32-4	*073325	3200/2	11 x 31	1Am/M4	4	-	2,3	40
CPEF 32-4	*073332	3200/2	11 x 31	1Am/M4	4	1	2,3/0,58	40/20
CPE 40-4	*073349	4000/2	11 x 31	1Bm/M3	4	-	2,8	25
CPEF 40-4	*073356	4000/2	11 x 31	1Bm/M3	4	1	2,8/0,7	25/15
CPE 50-2	*073363	5000/2	11 x 31	1Am/M4	2,5	-	2,3	40
CPEF 50-2	*073370	5000/2	11 x 31	1Am/M4	2,5	0,6	2,3/0,58	40/20
CPE 75-1,6	*079907	7500/3	11 x 31	1Am/M4	1,6	-	2,8	40
CPEF 75-1,6	*079914	7500/3	11 x 31	1Am/M4	1,6	0,4	2,8/0,58	40/20
CPE 100-2	*060585	10000/4	11 x 31	1Am/M4	2,5	-	2 x 2,3	40
CPEF 100-2	*060592	10000/4	11 x 31	1Am/M4	2,5	0,6	2 x 2,3/0,58	40/20

Modelo	Peso* gancho de suspensión kg	Peso* carro de empuje kg	Peso* carro de cadena kg	Peso* carro eléctrico kg
CPE 16-8	88	150	154	164
CPEF 16-8	93	155	159	169
CPE 20-8	88	150	154	164
CPEF 20-8	93	155	159	169
CPE 25-5	88	150	154	164
CPEF 25-5	93	155	159	169
CPE 30-5	88	150	154	164
CPEF 30-5	93	155	159	169
CPE 32-4	107	169	173	182
CPEF 32-4	112	174	178	187
CPE 40-4	107	169	173	182
CPEF 40-4	112	174	178	187
CPE 50-2	107	169	173	182
CPEF 50-2	112	174	178	187
CPE 75-1,6	-	-	-	-
CPEF 75-1,6	-	-	-	-
CPE 100-2	282	-	385	406
CPEF 100-2	287	-	390	411

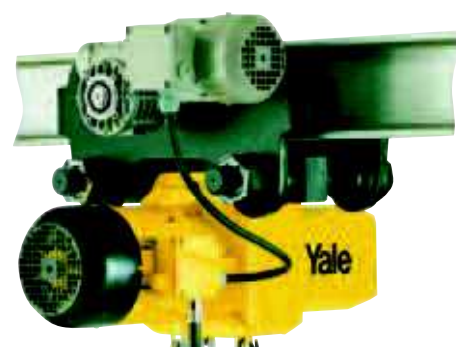
* Peso con altura de elevación estándar (3 m). Otras alturas de elevación disponibles bajo consulta.

**Peso adicional para la versión de 2 velocidades 2,0 kg

*** Interruptores limitadores para las posiciones superior e inferior del gancho – mando a baja tensión 42 V.



Sistemas de alimentación eléctrica vea páginas 144-145.



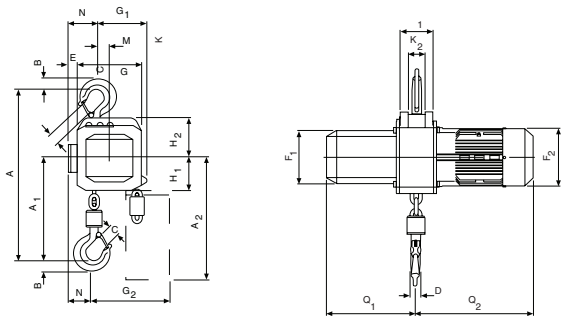
Datos técnicos carros

Capacidad kg	Tamaño	Ancho del ala de viga b mm	Espesor del ala de viga t máx. mm	Radio mín. curvatura m	Velocidad traslación carro eléctrico m/min a 50 Hz	Motor carro eléctrico a 50 Hz
1600 - 5000	A	98 - 180	27	2,0	11 o 11/2,8	0,37 o 0,3/0,09
1600 - 5000	B	180 - 300	27	1,8	11 o 11/2,8	0,37 o 0,3/0,09
7500 - 10000	B	125 - 310	40	1,8	5 o 5/1,25	0,55 o 0,55/0,12

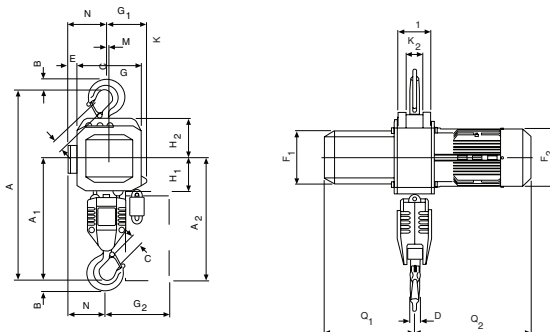
Equipos de elevación Polipastos de cadena eléctrica y neumáticos

Dimensiones modelo CPE/CPEF

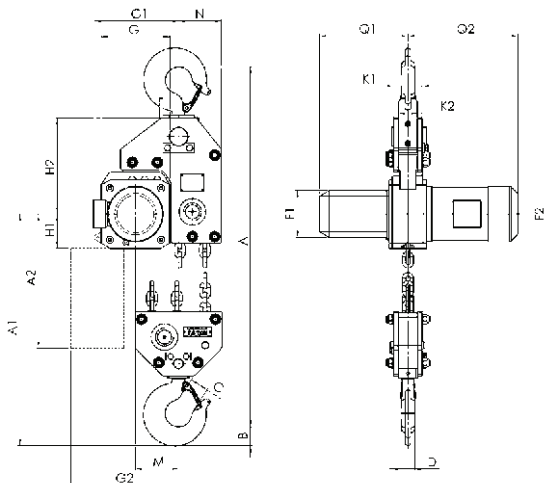
Modelo	CPE/CPEF 16-8	CPE/CPEF 20-8	CPE/CPEF 25-5	CPE/CPEF 30-5	CPE/CPEF 32-4	CPE/CPEF 40-4	CPE/CPEF 50-2	CPE/CPEF 75-1,6	CPE/CPEF 100-2
A, mm	516	516	516	516	681	681	681	950	1068
A1, mm	286	286	286	286	428	428	428	479	651
A2 (13 m), mm	430	430	430	430	430	430	430	-	-
A2 (21 m), mm	530	530	530	530	530	530	530	530	555
B, mm	35	35	35	35	45	45	45	60	60
C, mm	37	37	37	37	46	46	46	52	52
D, mm	24	24	24	24	30	30	30	40/45	40/45
E, mm	24	24	24	24	24	24	24	-	-
F1, mm	160	160	160	160	160	160	160	160	160
F2, mm	178	178	178	178	178	178	178	178	178
G, mm	220	220	220	220	220	220	220	220	-
G1, mm	180	180	180	180	140	140	140	268	315
G2 (13 m), mm	257	257	257	257	218	218	218	-	-
G2 (21 m), mm	277	277	277	277	238	238	238	345	408
H1, mm	110	110	110	110	110	110	110	110	135
H2, mm	135	135	135	135	135	135	135	307	256
K1, mm	100	100	100	100	100	100	100	92	92
K2, mm	51	51	51	51	51	51	51	62	62
M, mm	50	50	50	50	10	10	10	138	-
N, mm	84	84	84	84	124	124	124	136	390
Q1, mm	280	280	280	280	280	280	280	280	280
Q2 (CPE), mm	362	362	362	362	362	362	362	362	362
Q2 (CPEF), mm	417	417	417	417	417	417	417	417	417



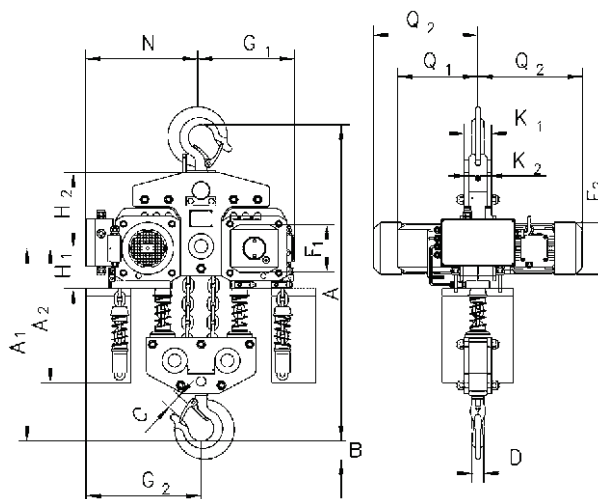
Modelo CPE/CPEF con gancho de suspensión, 1600 - 3000 kg, un ramal



Modelo CPE/CPEF con gancho de suspensión, 3200 - 5000 kg, dos ramales



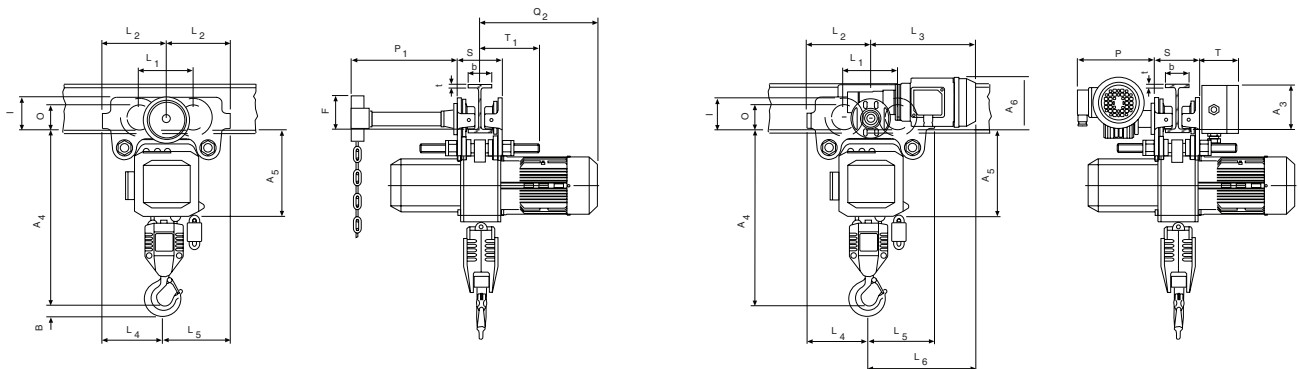
Modelo CPE/CPEF 75-1,6 con gancho de suspensión, 7500 kg



Modelo CPE/CPEF 100-2 con gancho de suspensión, 10000 kg

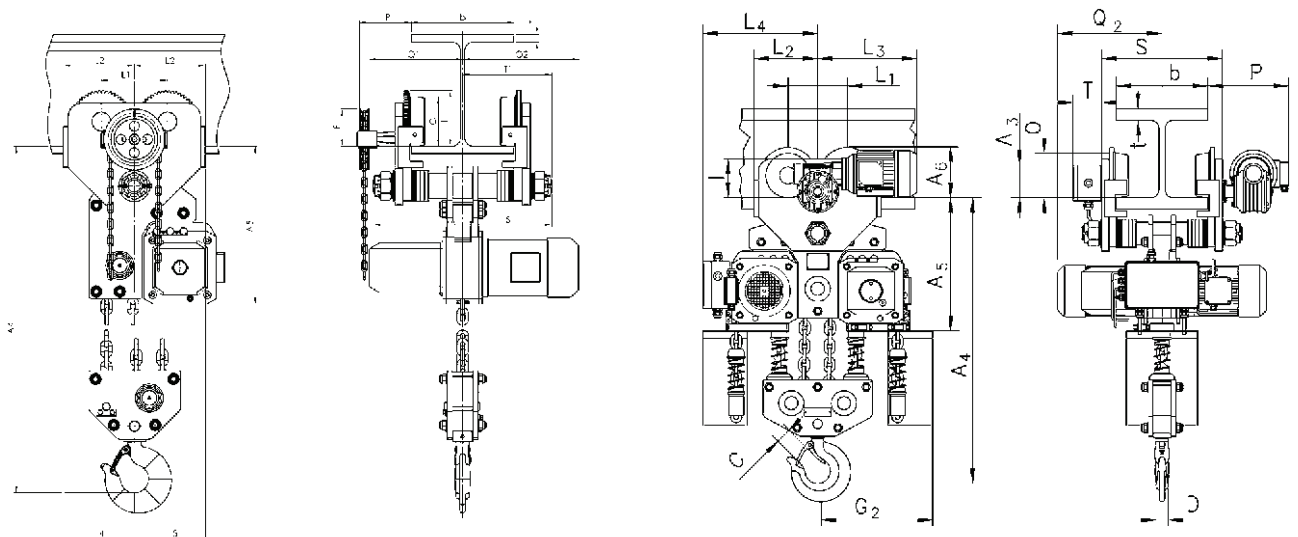
Dimensiones modelo CPE/CPEF

Modelo	CPE/CPEF 16-8	CPE/CPEF 20-8	CPE/CPEF 25-5	CPE/CPEF 30-5	CPE/CPEF 32-4	CPE/CPEF 40-4	CPE/CPEF 50-2	CPE/CPEF 75-1,6	CPE/CPEF 100-2
A3, mm	121	121	121	121	121	121	121	-	110
A4, mm	465	465	465	465	615	615	615	855	965
A5, mm	298	298	298	298	298	298	298	477	450
A6, mm	178	178	178	178	178	178	178	-	170
b, mm	A = 98 - 180/ B = 180 - 300	A = 98 - 180/ B = 180 - 300	A = 98 - 180/ B = 180 - 300	A = 98 - 180/ B = 180 - 300	A = 98 - 180/ B = 180 - 300	A = 98 - 180/ B = 180 - 300	A = 98 - 180/ B = 180 - 300	125 - 310	125 - 310
F, mm	150	150	150	150	150	150	150	113	113
l, mm	142,5	142,5	142,5	142,5	142,5	142,5	142,5	170	170
L1, mm	209	209	209	209	209	209	209	200	200
L2, mm	262,5	262,5	262,5	262,5	262,5	262,5	262,5	215	215
L3 (VTE), mm	292	292	292	292	292	292	292	-	335
L3 (VTEF), mm	296	296	296	296	296	296	296	-	335
L4, mm	213	213	213	213	253	253	253	215	390
L5, mm	312	312	312	312	272	272	272	215	215
L6 (VTE), mm	342	342	342	342	342	342	342	-	-
L6 (VTEF), mm	346	346	346	346	306	306	306	-	-
O, mm	125	125	125	125	125	125	125	150	150
P (VTE), mm	197	197	197	197	197	197	197	-	273
P (VTEF), mm	205	205	205	205	205	205	205	-	280
P1, mm	229	229	229	229	229	229	229	-	110
S, mm	b + 70	b + 70	b + 70	b + 70	b + 70	b + 70	b + 70	b + 98	b + 98
T, mm	94	94	94	94	94	94	94	-	94
t máx, mm	27	27	27	27	27	27	27	40	40



Modelo CPE/CPEF con carro manual integrado de empuje o cadena

Modelo CPE/CPEF con carro eléctrico integrado



Modelo CPE/CPEF con carro integrado de cadena o eléctrico, 7500 kg

Modelo CPE/CPEF con carro eléctrico integrado, 10000 kg